

**ASOCIACION CHILENA DE SEGURIDAD**

**“LA PARADOJA DEL ÉXITO”**

**D. Miguel Ángel Martínez Ríos  
Gerente II Región**

# Ubicación II Región de Antofagasta - Chile





## Indicadores Demográficos

- Población total (hab) **15.000.000**
- Población activa **5.999.960**
- Tasa de desocupación **7,8 %**
- Nivel de alfabetización **98 %**
- Cobertura Seguridad Social **10.000.000 (72% Pob.)**
- Esperanza de vida **78 años**

## Indicadores Económicos

	84/89	90 / 93	94 / 01	2002
• Crecimiento PIB (%)	6,6 %	6,9 %	4,4 %	2,1 %
• Tasa de inflación (%)	19,8 %	17,6 %	5,5 %	2,8 %
• Producto per cápita (US\$) (*)	2.319	2.969	4.500	3.600
• Comercio exterior :				
• Exportaciones (MUS\$)	5.672	9.130	15.891	18.340
• Importaciones (MUS\$)	4.407	8.452	15.590	15.827
• Inversión total (% sobre PIB)	22 %	22,2 %	28 %	23 %
• Crecimiento rem.. Reales (%)	2,3 %	3,9 %	2,8 %	1,2 %
• Deuda externa (MHI. US\$)	18.000	17.800	27.834	40.000

# Chile- País Minero



<b>Minería Metálica</b>		
Cobre	1º Lugar	(35% producción mundial)
Oro	14º Lugar	(2,3% producción mundial)
Plata	6º Lugar	(6,9% producción mundial)
Molibdeno	3º Lugar	(24,4% producción mundial)
<b>Minería No Metálica</b>		
Nitratos	1º Lugar	(100% producción mundial)
Yodo	1º Lugar	(51% producción mundial)
Litio	1º Lugar	(33% producción mundial)
Boratos	4º Lugar	(6,5% producción mundial)

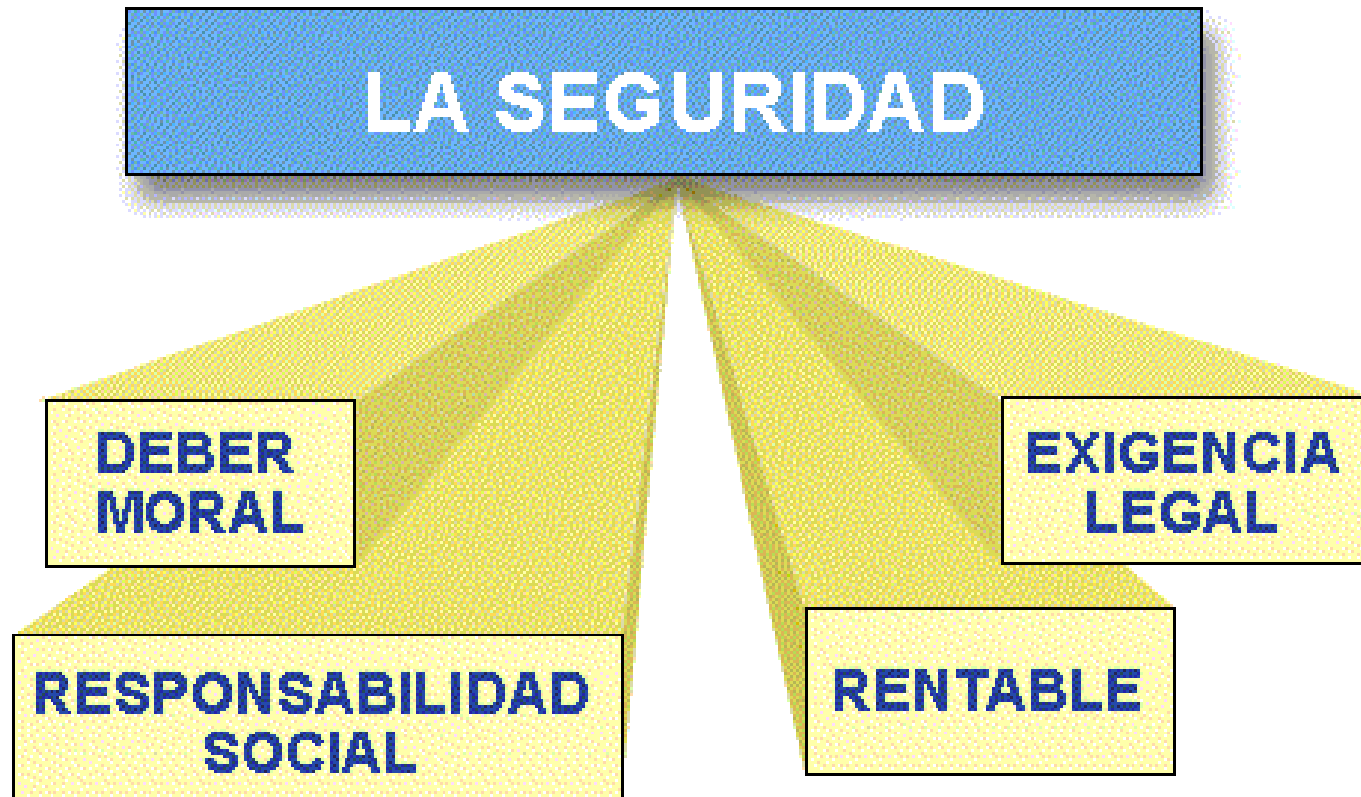
## Productores Mundiales Cobre (Miles de Toneladas Métricas)

<b>Pais</b>	<b>1999 (TM)</b>	<b>(%)</b>
Chile	4.383	35%
USA	1.590	13%
Indonesia	771	6%
Canada	614	5%
Peru	524	4%
Rusia	510	4%
China	500	4%
Australia	458	4%
Polonia	454	4%
Otros (más de 50 paises)	2.561	21%
<b>Total</b>	<b>12.365</b>	

# SISTEMA MUTUAL CHILENO

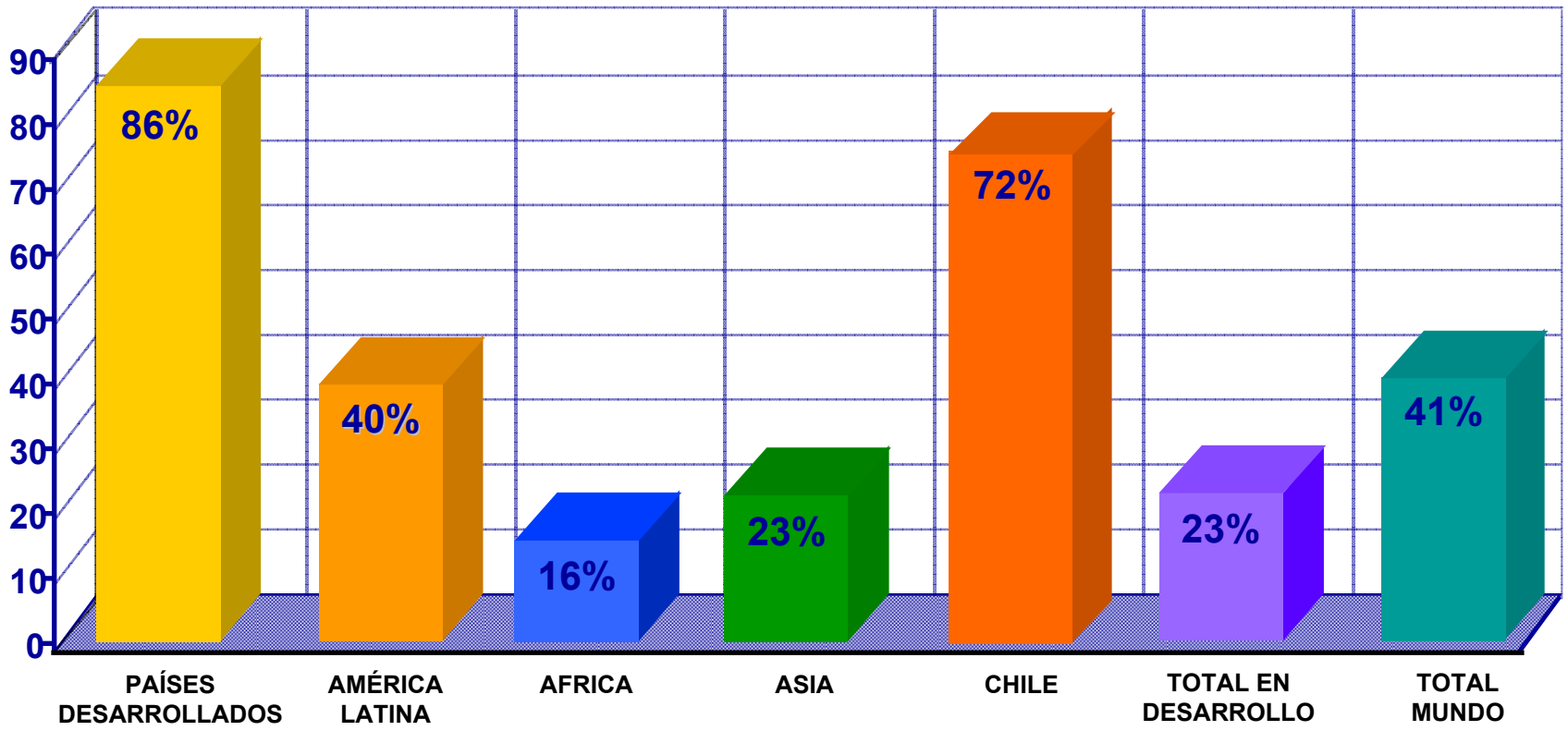
## **Ley 16.744: Regula el Sistema Mutual Chileno.**

**Declara obligatorio Seguro Social contra Riesgos de Accidentes del Trabajo y Enfermedades Profesionales, al que estarán sujetos todos los trabajadores por cuenta ajena, cualesquiera que sean las labores que ejecuten, sean ellas manuales o intelectuales.**

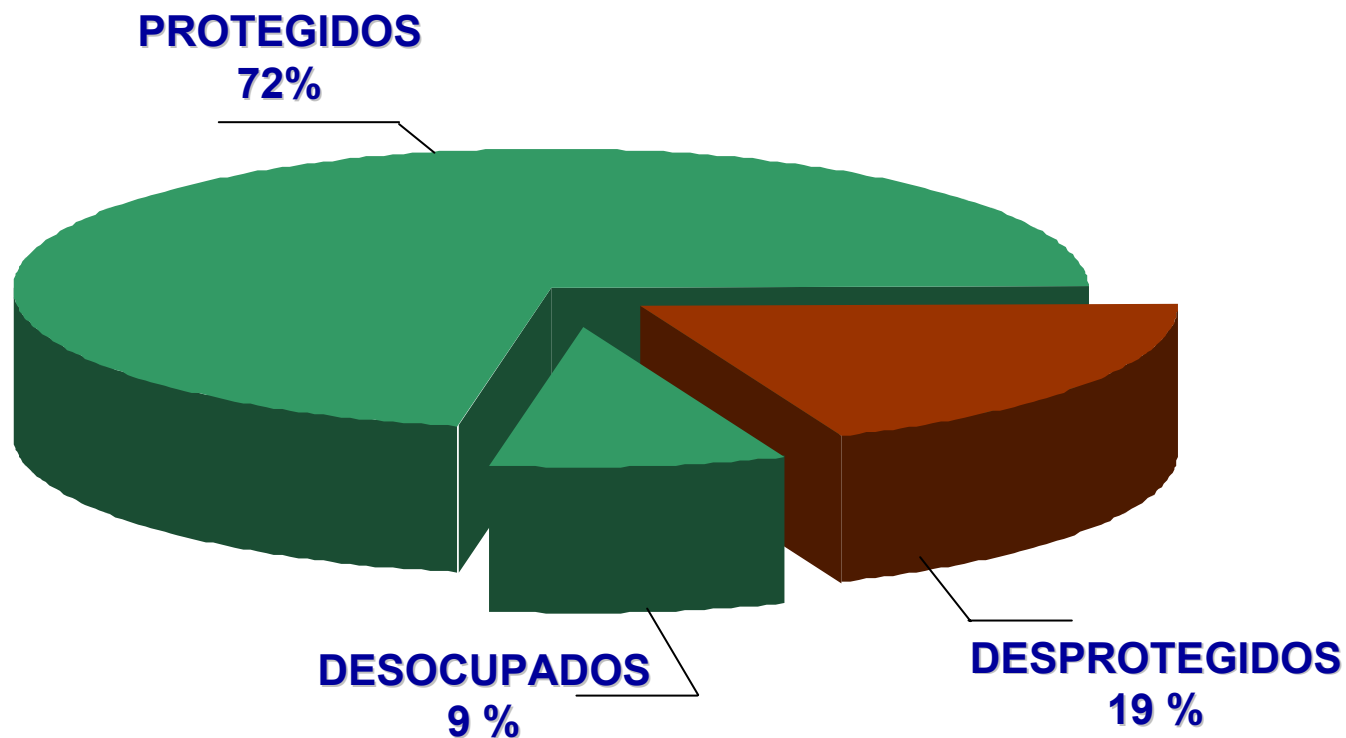


# POBLACION CUBIERTA

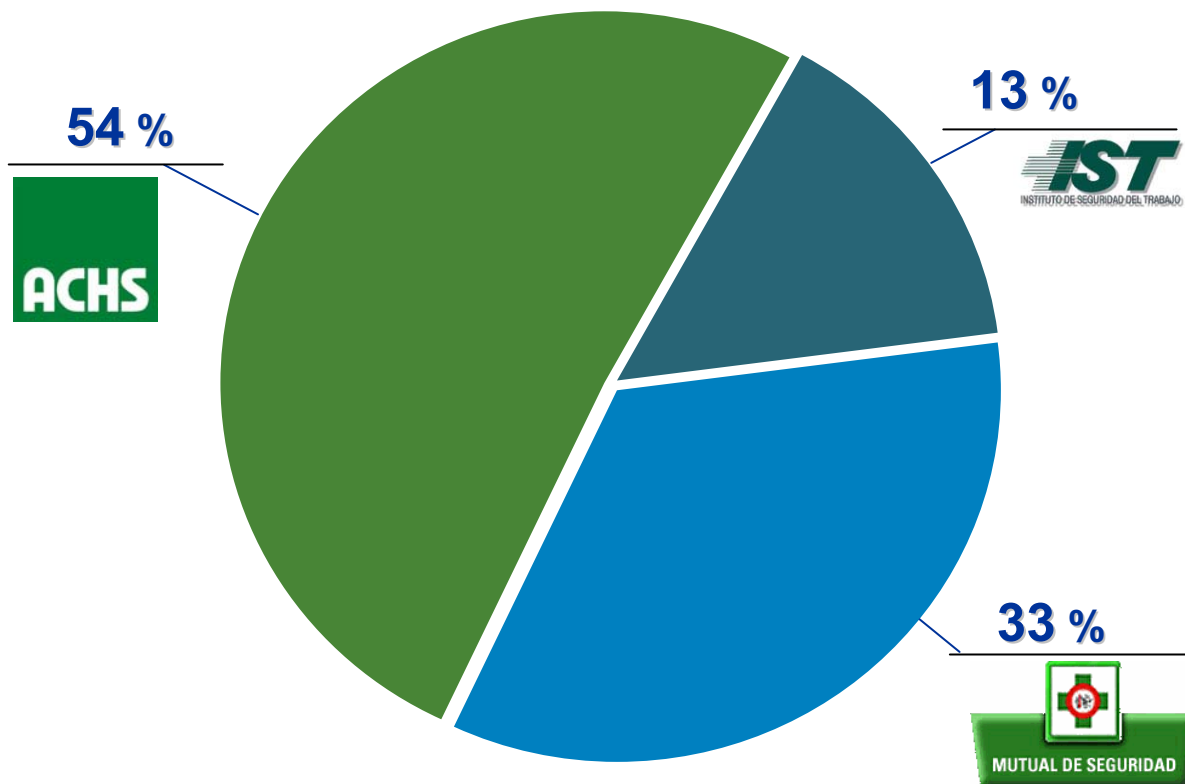
## SOBRE POBLACION ACTIVA ACTUAL



**POBLACION TOTAL : 15.781.150**  
**FUERZA TRABAJO TOTAL : 5.999.960**



# Participación de Mercado Mutuales en Chile



**1- PRIVADAS, SIN FINES DE LUCRO**

**2- OBJETIVOS :**

-  **PREVENCION**
-  **ATENCIONES MEDICAS**
-  **PRESTACIONES ECONOMICAS**

**3- DIRECTORIO PARITARIO**

**4- LIBERTAD DE AFILIACION DE EMPRESAS**

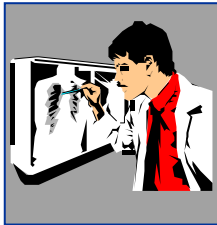
**5- FINANCIAMIENTO: 1,7% SOBRE REMUNERACIONES (0,95% a 7,7%)**

**6- RESPONSABILIDAD SOLIDARIA**

# OBJETIVOS DEL SISTEMA MUTUAL



- **PREVENCION DE RIESGOS LABORALES**



- **ATENCION MEDICA INTEGRAL Y DE REHABILITACION PARA LA REINSERCIÓN LABORAL EXITOSA**

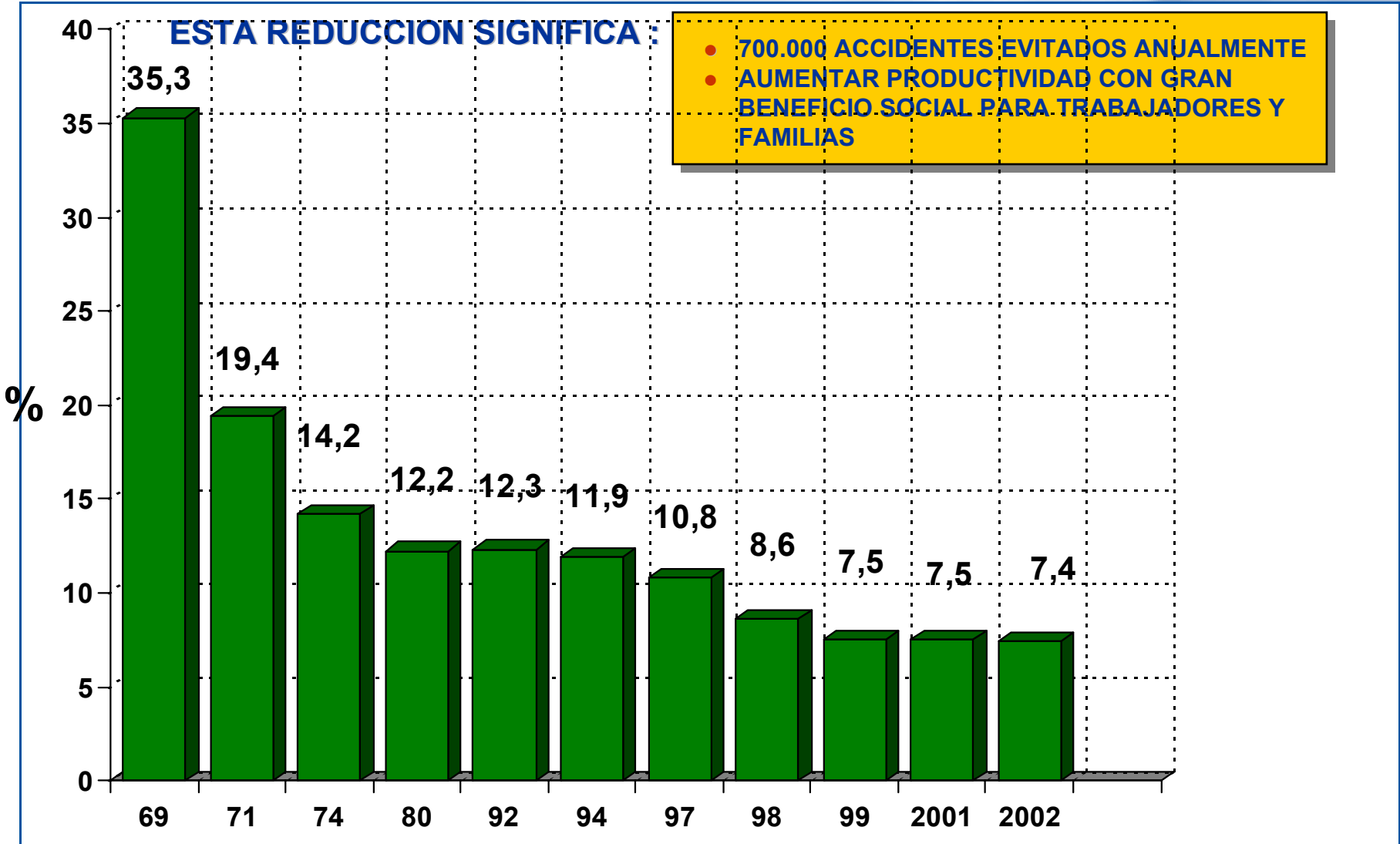


- **PRESTACIONES ECONOMICAS**

# PREVENCION DE RIESGOS LABORALES

**ESTA REDUCCION SIGNIFICA:**

- 700.000 ACCIDENTES EVITADOS ANUALMENTE
- AUMENTAR PRODUCTIVIDAD CON GRAN BENEFICIO SOCIAL PARA TRABAJADORES Y FAMILIAS



## MUTUALIDADES PRESTAN UNA COMPLETA GAMA DE SERVICIOS APOYADAS POR :

- AMPLIA RED DE CENTROS DE ATENCION A LO LARGO DEL PAIS :

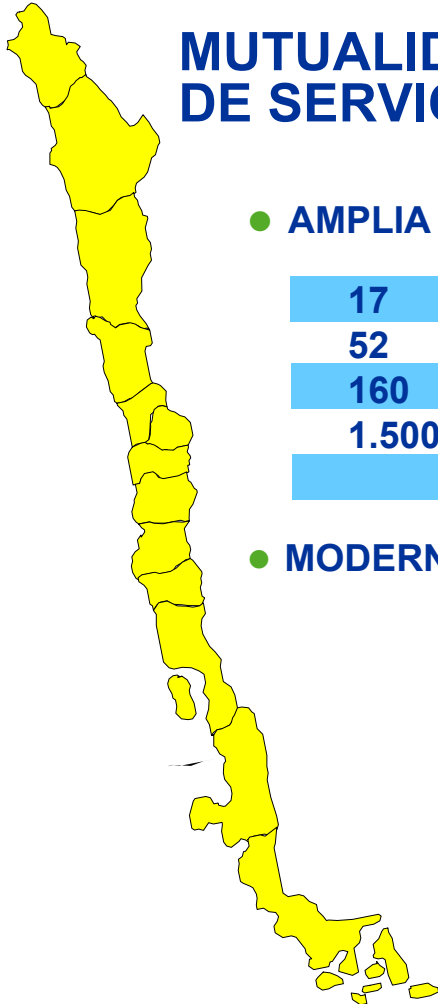
17 HOSPITALES

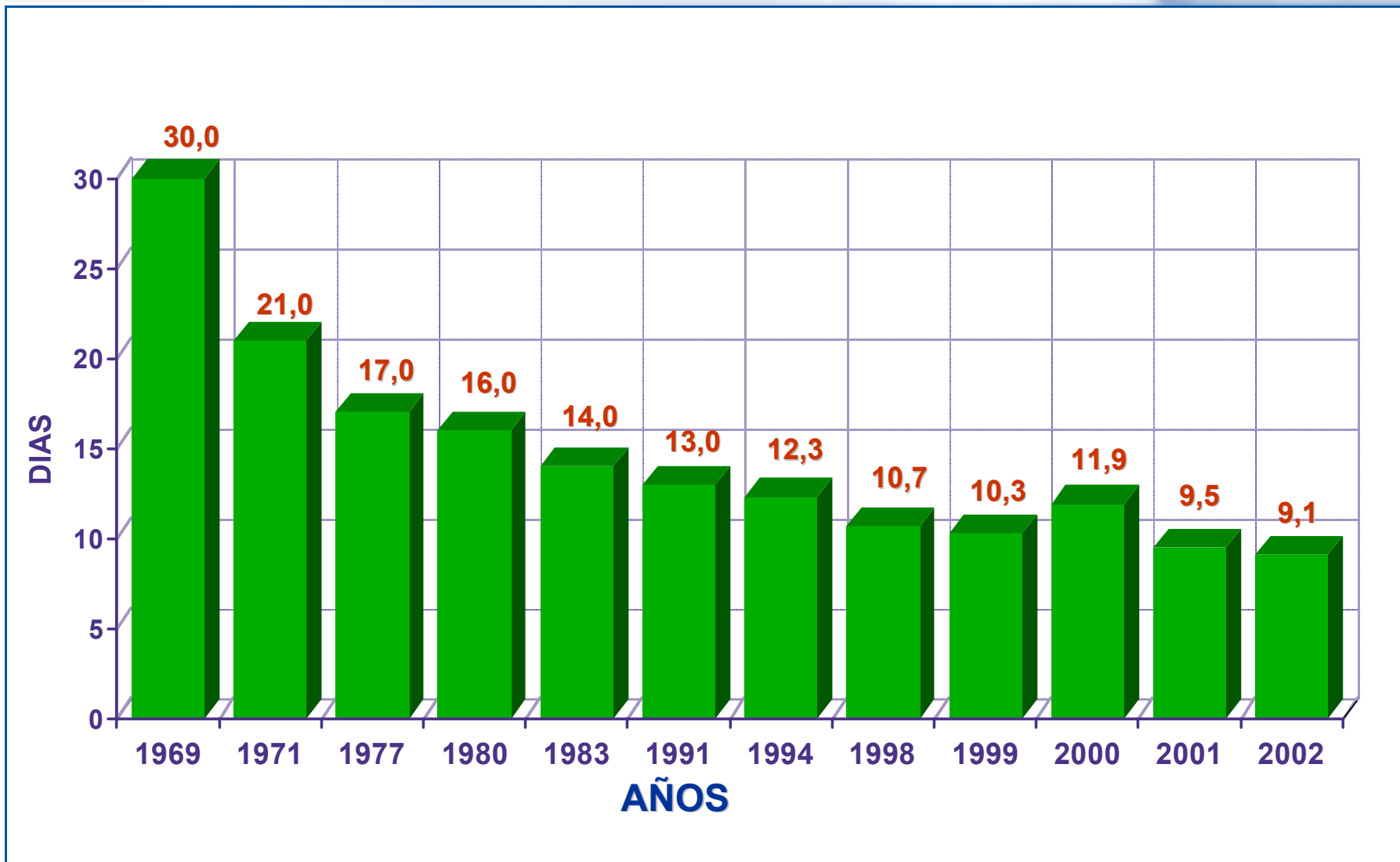
52 CLINICAS

160 POLICLINICOS

1.500 CAMAS

- MODERNO EQUIPAMIENTO Y DESTACADOS PROFESIONALES





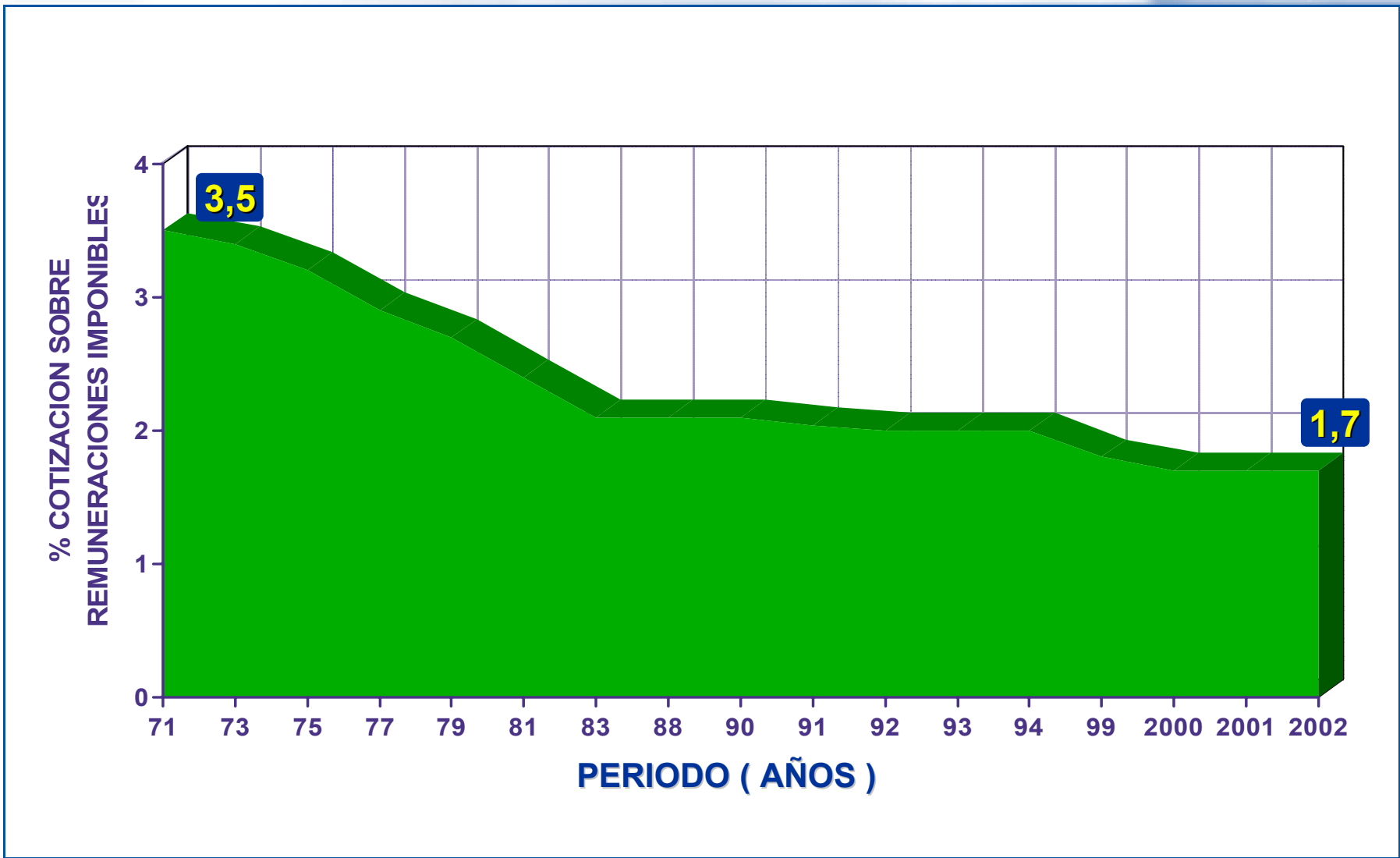
# TASA DE COTIZACION

### **■ *Cotización Adicional Diferenciada:***

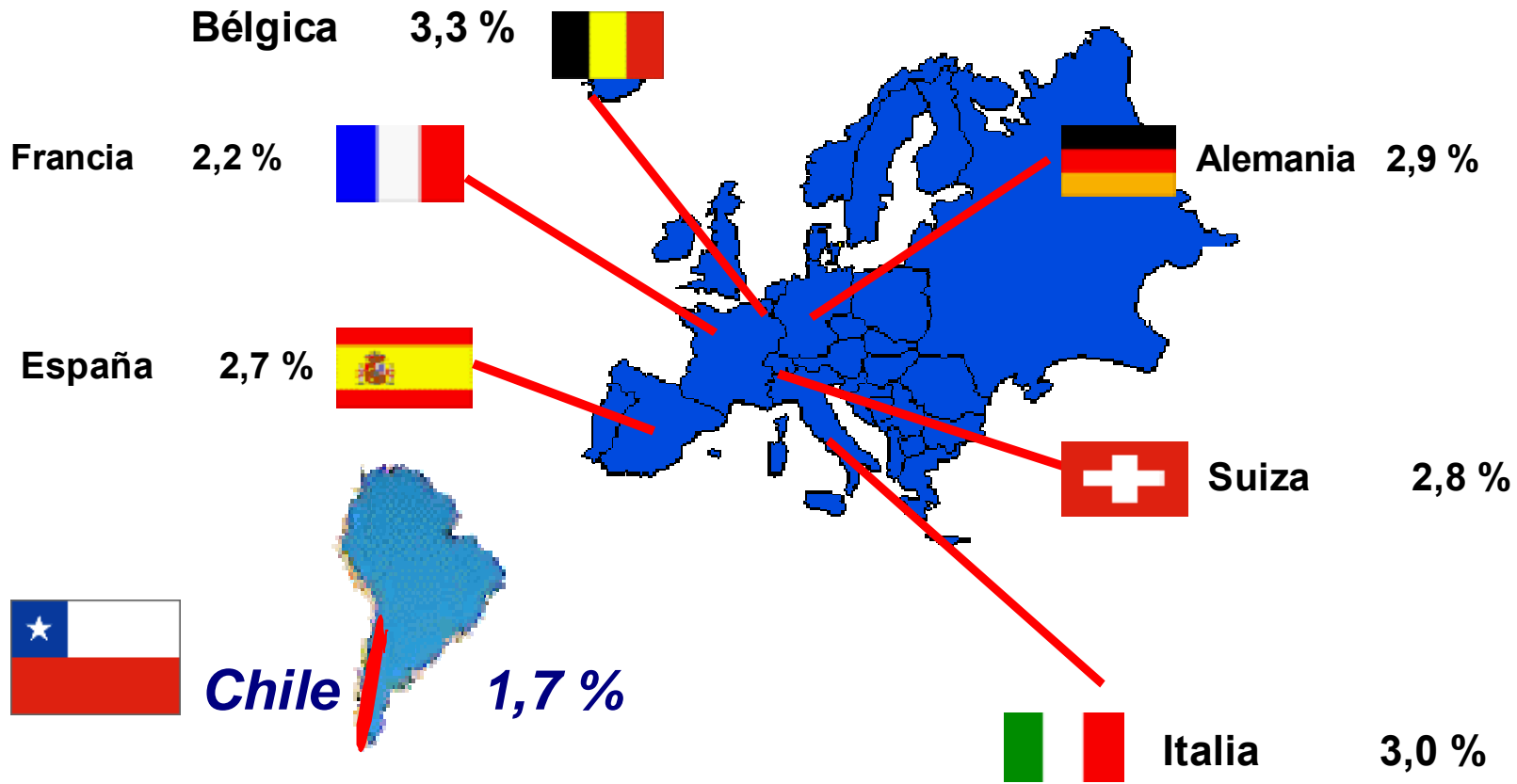
**Porcentaje, que se aplica en consideración de la actividad (giro) y riesgo de la empresa, no podrá exceder a un 3,4% de las remuneraciones imponibles.**

**Así, a mayor riesgo, mayor tasa; a menor riesgo, menor tasa; a mayor índice de accidentabilidad, se aumenta la tasa y viceversa.**

# Tasa de Cotización - Promedio Anual Sistema Mutual



## Tasas de Cotización Promedio Total



# LA PARADOJA DEL EXITO

**En nuestros 46 años de vida Corporativa, hemos sido exitosos en cumplir la función que nos encomienda la ley.**

**Hemos reducido todos los indicadores de frecuencia de accidentes e índices de gravedad.**

**Las empresas han logrado rebajar, en un esfuerzo conjunto, sus tasas de cotización, en los últimos 30 años a menos de la mitad.  
(de 3,5% a 1,7%)**

**De esta forma, nuestro Ingresos Operacionales, también se han reducido a menos de la mitad.**

**¿Estamos condenados a desaparecer como Organización si seguimos haciendo bien las cosas?**

**¿Cuál es entonces el camino que debemos seguir?**

**¿Cómo evitaremos “desviarnos” del rumbo que nos permitirá alcanzar nuestros grandes objetivos?**

Para dar respuesta a estas interrogantes  
definimos ....

Nuestra razón de ser (misión):

**“Promovemos trabajos seguros y  
saludables en las empresas”**

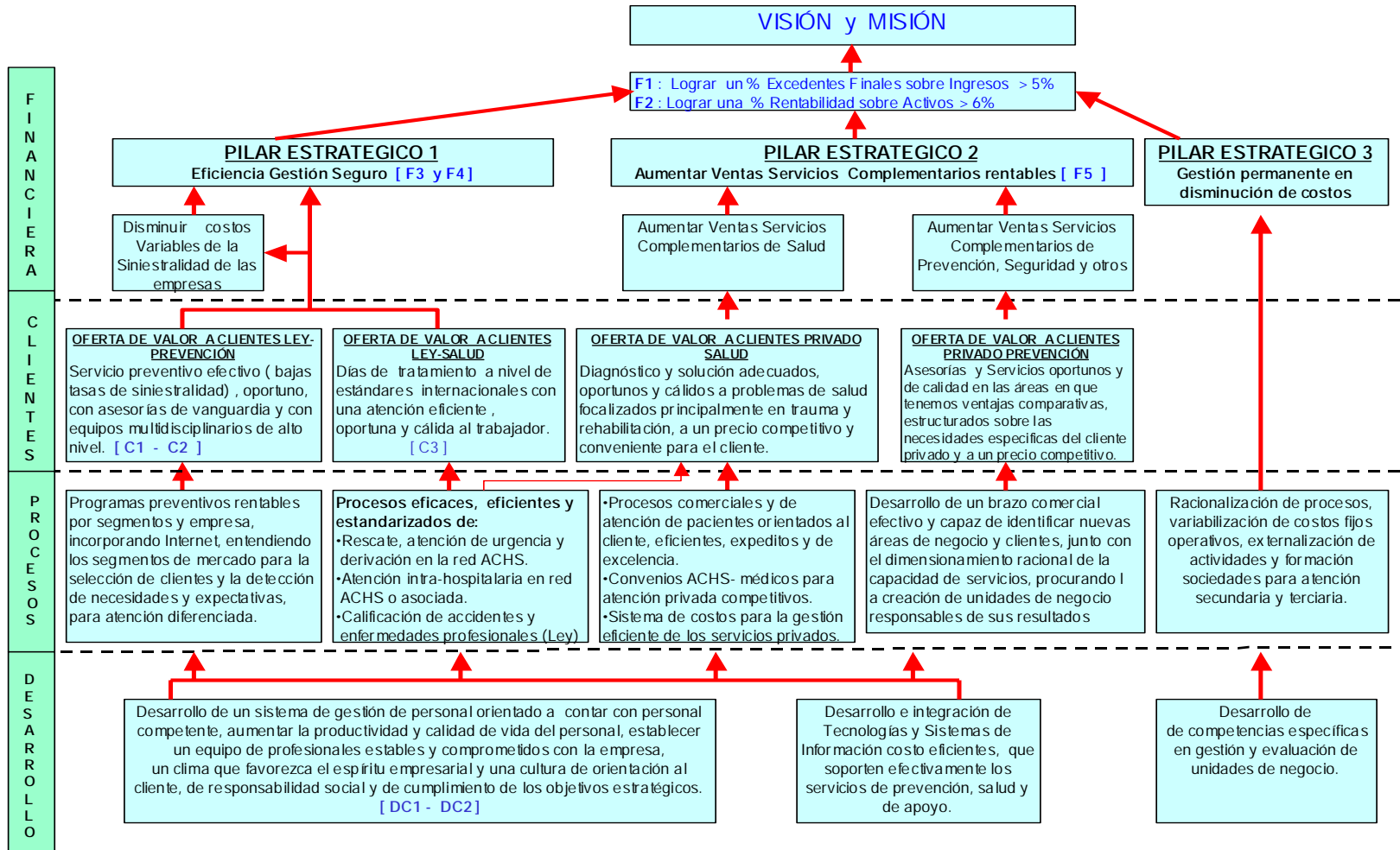
Y lo que queremos llegar a ser (visión):

**“Lideres en Seguridad y Salud Ocupacional, reconocidos por la calidad de los servicios con plena satisfacción de los clientes”**

# ¿Cuál es la Estructura de nuestra Estrategia?

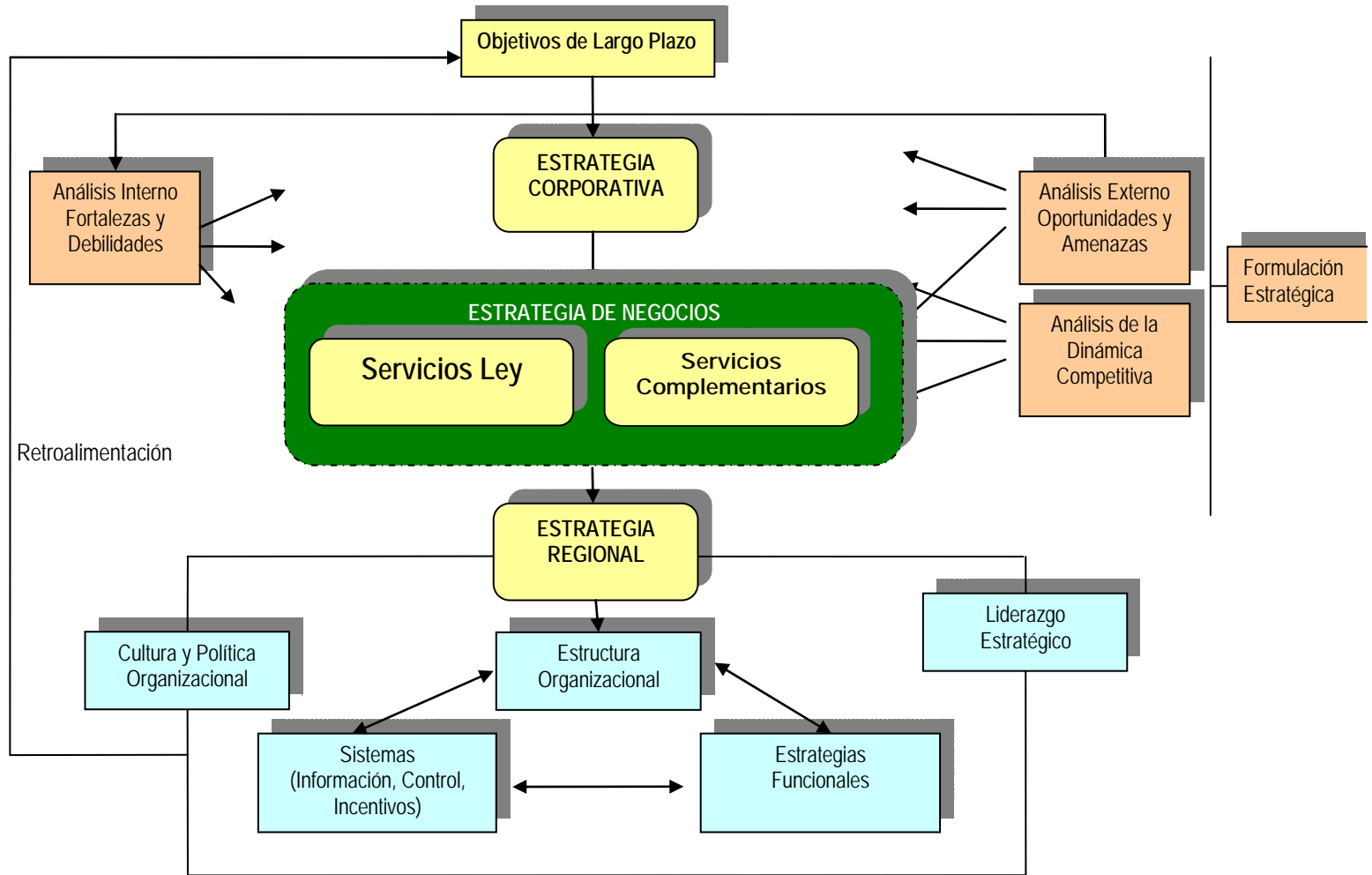


## MAPA ESTRATÉGICO CORPORATIVO

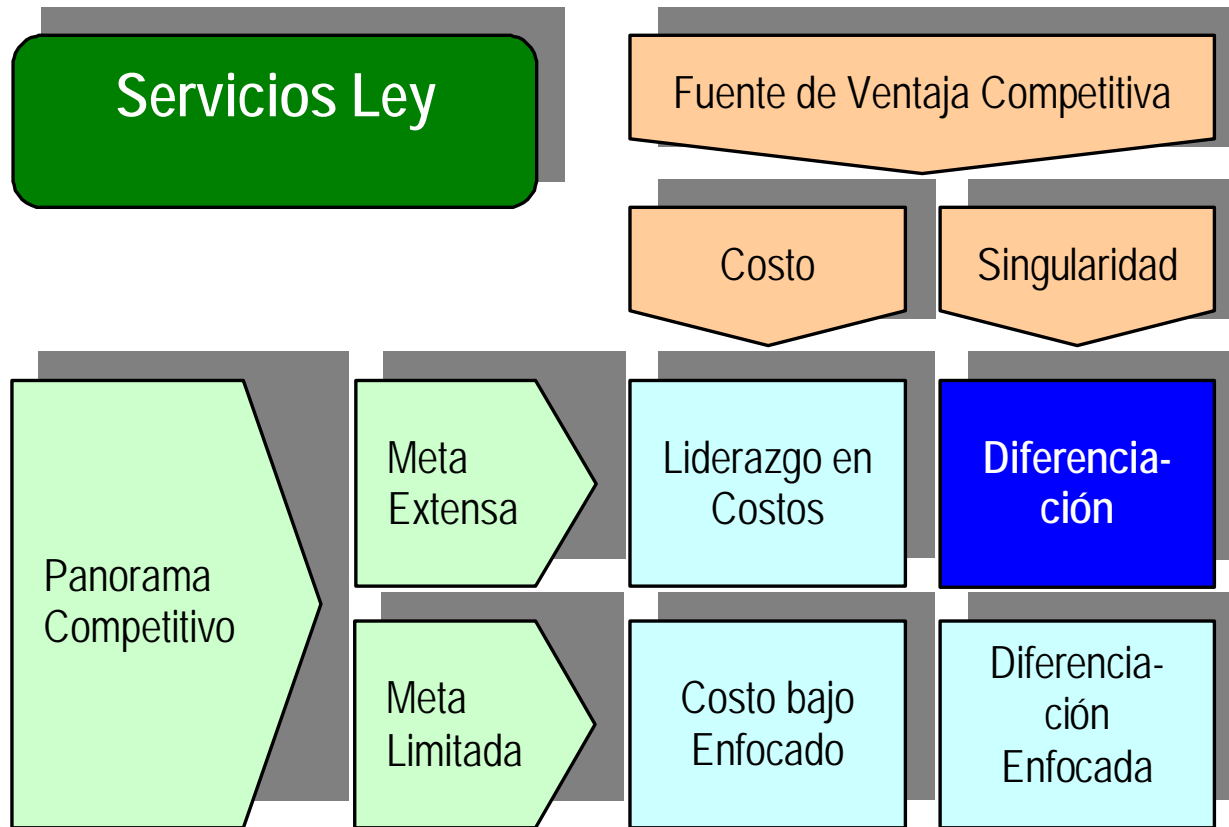


**Para “operativizar” nuestra Estrategia Corporativa, desarrollamos un modelo utilizando Balanced Scorecard.**

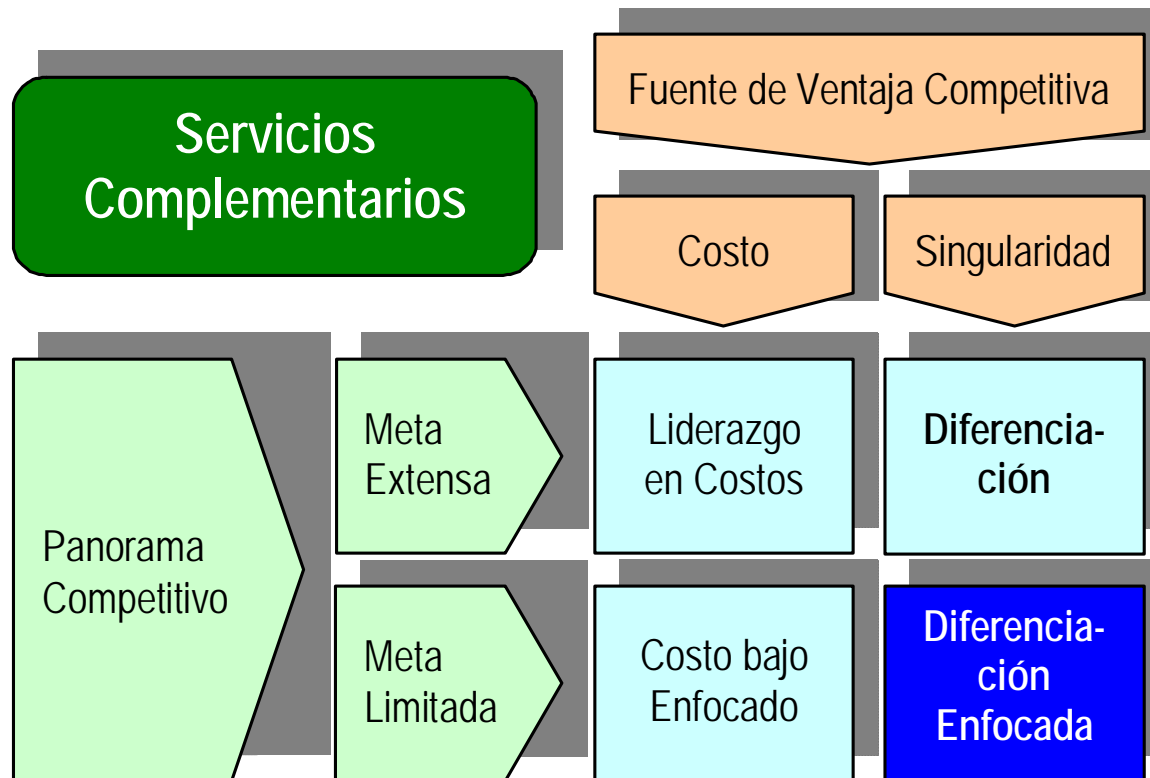
# Nuestro Proceso de Gestión Estratégica

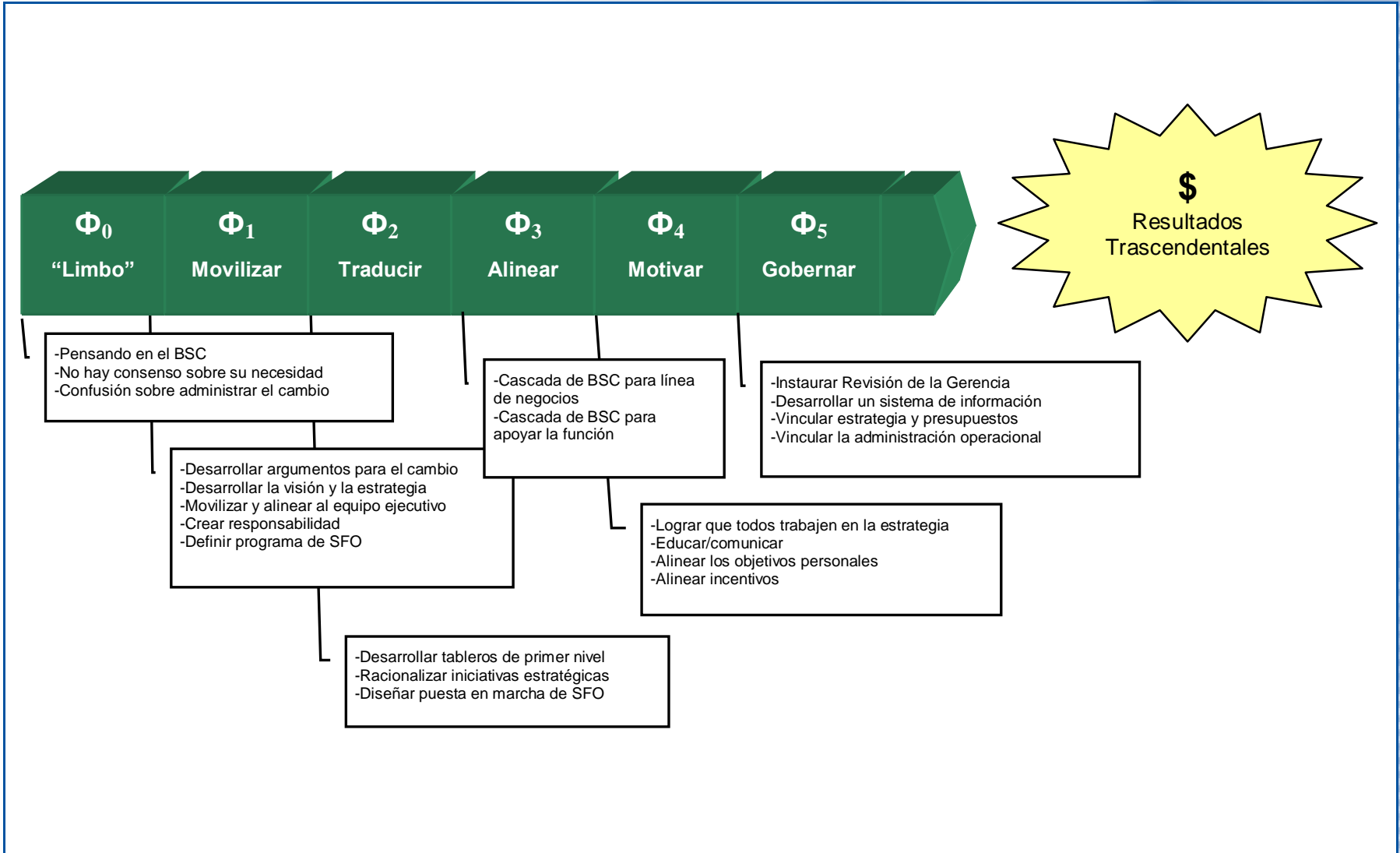


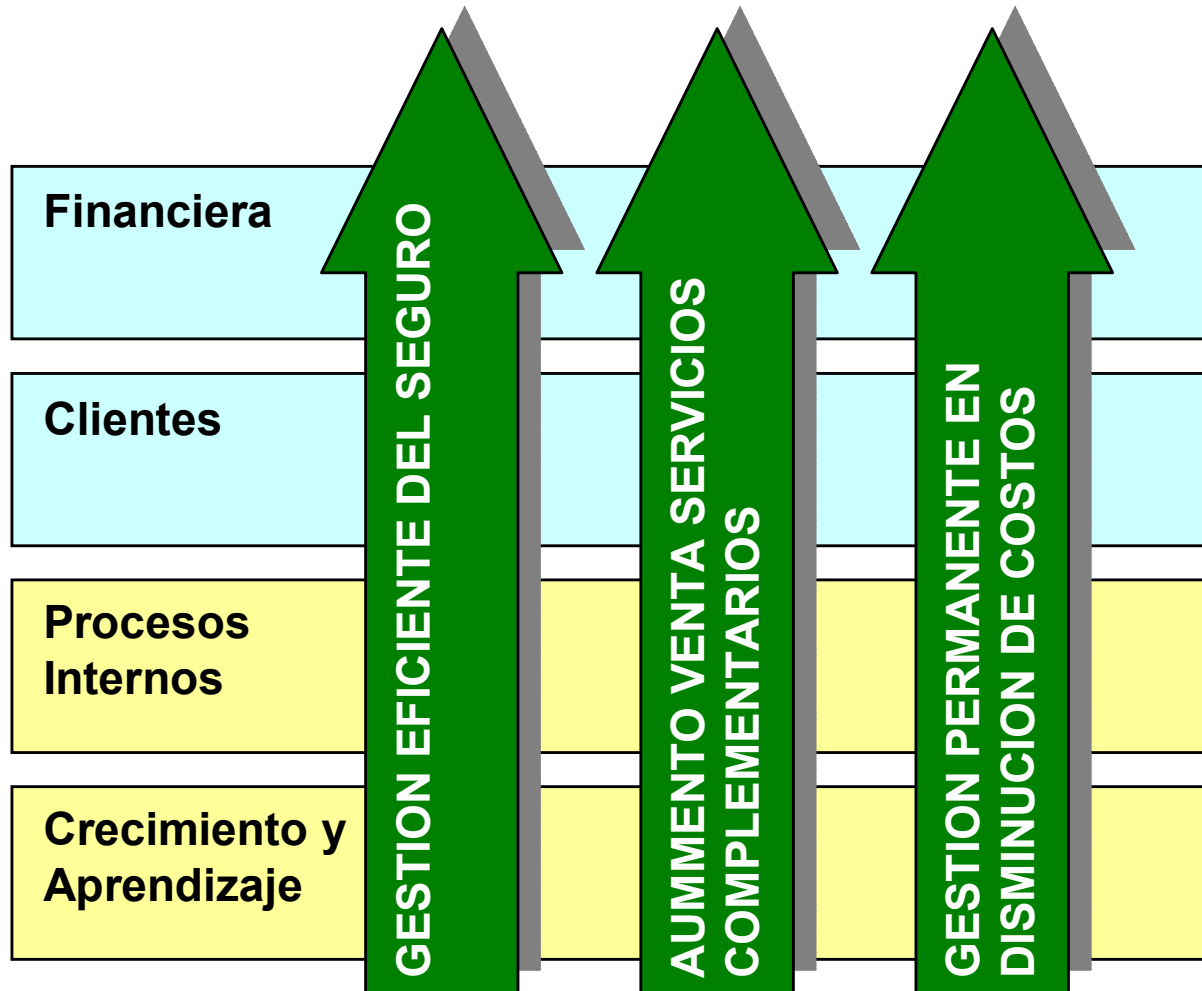
## Estrategia Genérica en los Servicios Ley

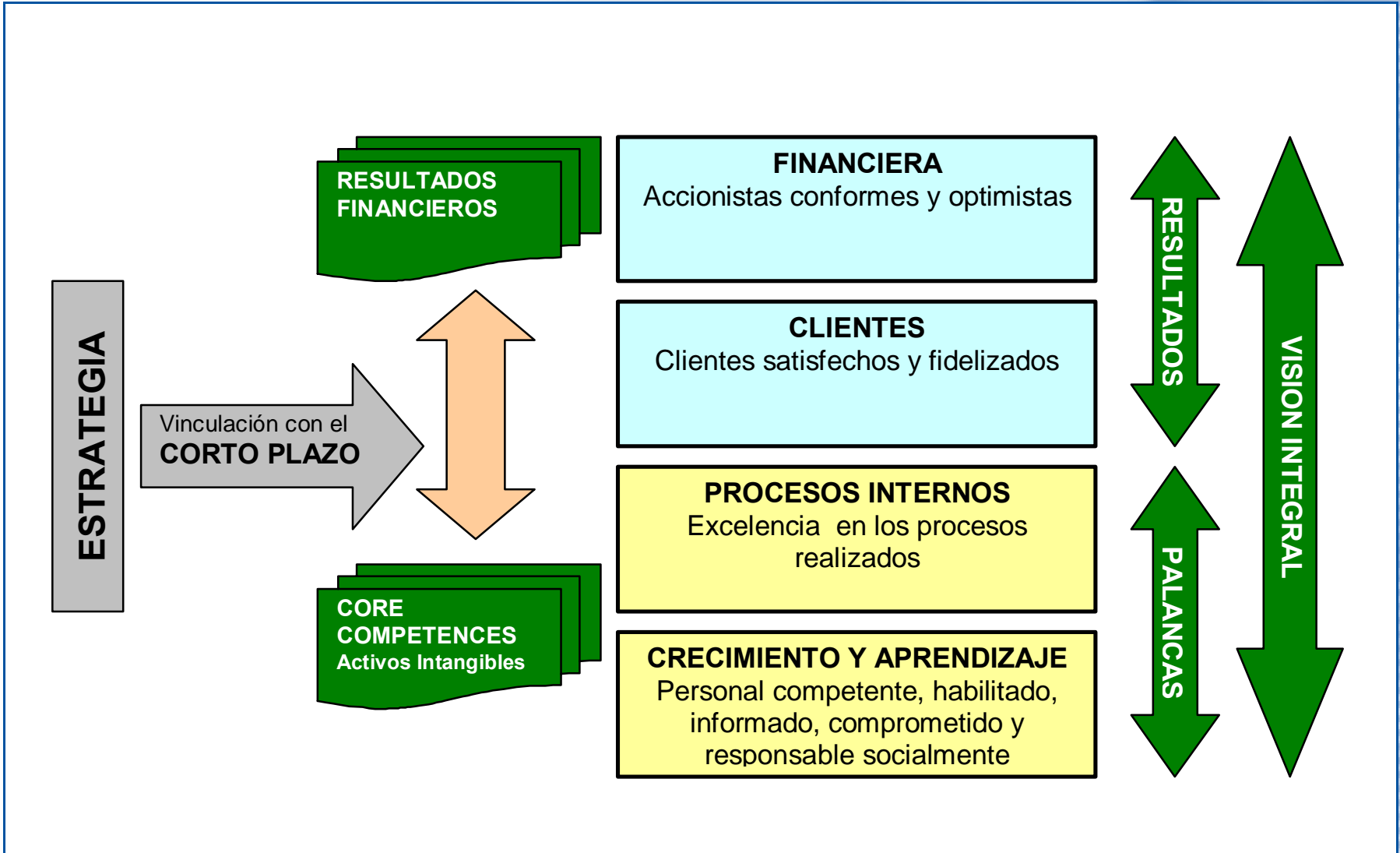


## Estrategia Genérica en los Servicios Complementarios









# ELEMENTOS DE LA IMPLEMENTACION

# La Tarjeta BSC de nuestra organización

GERENCIA II REGION									
PILAR ESTRATEGICO		GESTION EFICIENTE DEL SEGURO			GDD	BSCT1.1			
INICIATIVA NACIONAL	P1	Contar con asesores empoderados y soportados asignados a cada empresa objetivo	Causa	P3	Responder a los requerimientos comerciales en el menor tiempo posible				
				P4	Contar con equipos Multidisciplinarios de soporte a asesores y empresas				
			Efecto	C2	Entregar asesoría personalizada, proactiva y multidisciplinaria, a través de asesores.				
INICIATIVA REGIONAL	OBJETIVO		Alineamiento de la Regional con la Iniciativa Nacional.						
	ACCION		Visita de responsable GAS y conocimiento en profundidad de la iniciativa nacional (GAS)						
	NIVEL		REGIONAL		BCG IMPLANTACION	IMPACTO ESTRATEGICO REGIONAL		ALTO	(K)
	RESPONSABLE		M. MARTINEZ			BAJO		(A)	
	GANTT		INICIO	Abril		2004	ESFUERZO DE IMPLANTAC.		ALTO
			DURACION	1	Mes(es)	0	Años	MEDIO	(G)
			TERMINO	Abril		2004		BAJO	(N)
	RANGO REGIONAL KPI		BUENO	(V)	GRADO DE AVANCE		100 %		
			REGULAR	(A)	KPI PROPUESTO				
			MALO	(R)					
OBSERVACIONES									
RESPONSABILIDAD									
ELABORÓ	Armando Miranda B.		REVISÓ	APROBÓ		CONTROLA			

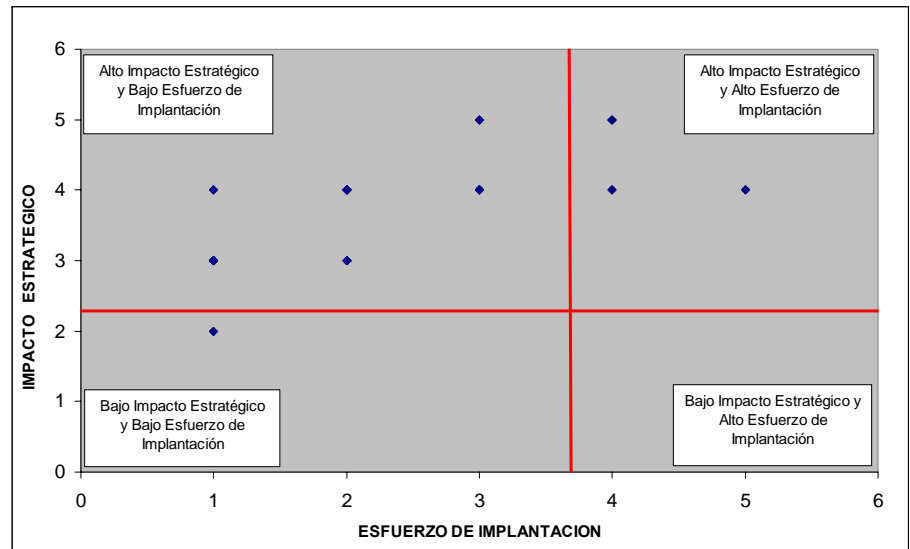
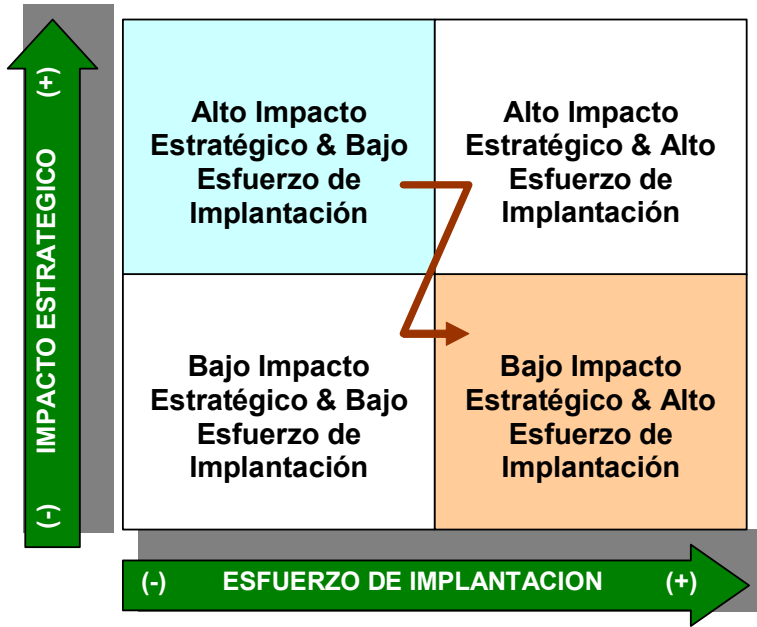
**BCG Implantación:**  
 Entrega los elementos para construir la *Matriz de Impacto* y la *Matriz BCG de Implantación*

**Impacto Estratégico Regional:** se indica el grado de impacto que tendrá el logro de este objetivo estratégico a nivel regional.

**Esfuerzo de Implantación:** se indica el grado de esfuerzo de implantación que deberá realizarse, para el logro de este objetivo.



# Matriz de Implantación



PERSPECTIVA	OBJETIVO ESTRATEGICO	BSCT1	BSCT2	BSCT3	BSCT4	BSCT5	BSCT6	BSCT7	BSCT8	BSCT9	BSCT10	BSCT11	BSCT12	BSCT13	BSCT14	BSCT15	BSCT16	BSCT17	BSCT18	BSCT19	BSCT20	
		PERSPECTIVA PROCESOS INTERNOS	P1 Contar con asesores empoderados y soportados asignados a cada empresa objetivo																			
	P2 Alta efectividad en el diagnóstico preventivo																					
	P3 Responder a los requerimientos comerciales en el menor tiempo posible																					
	P4 Contar con equipos Multidisciplinarios de soporte a asesores y empresas																					
	P5 Conocer las preferencias de los clientes permanentemente																					
	P7 Cumplir los compromisos en tiempo y forma																					
	P8 Administrar según acuerdos de servicio																					
	P9 Lograr base de información única por cliente a través de los diferentes canales																					
	P10 Contar con cartera actualizada de Productos y Servicios Virtuales																					
	P14 Actuar conforme a nuevos protocolos técnicos, administrativos y de servicio preestablecidos																					
	P16 Disminuir tiempos muertos entre atenciones a través de la derivación oportuna de pacientes																					
	P17 Operar con planta óptima y aumentar la productividad del capital humano																					
	P18 Aumentar eficiencia y calidad de los procesos claves del seguro																					
	P20 Aumentar el nivel de actividades externalizadas																					
PERSPECTIVA CRECIMIENTO Y APRENDIZAJE	CA1 Competencias Organizacionales/Escuchar con empatía/Conocimiento de recursos internos																					
	CA4 Valores/Conocimiento de la estrategia																					
	CA5 Maximizar el aporte de sistemas de e- learning (para uso interno y de empresas)																					
	CA8 Desarrollo e integración de tecnologías y sistemas costo eficientes que soporten efectivamente																					

**(R)** Impacto Estratégico Regional Alto

**(N)** Impacto Estratégico Regional Medio

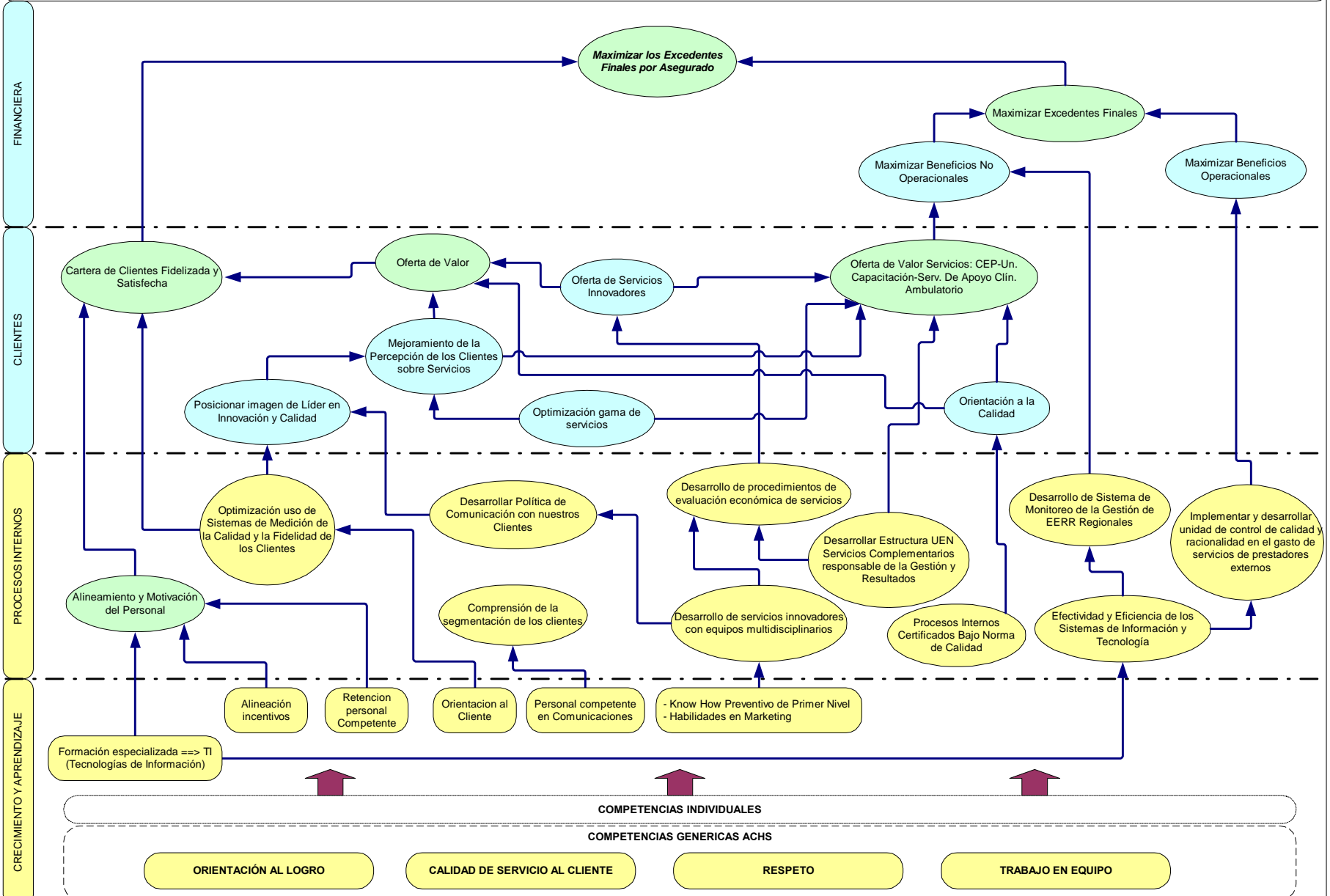
**(A)** Impacto Estratégico Regional Bajo

# La Carta Gantt

OBJETIVO	INICIO	DUR.	TERMINO	NIVEL	RESP.	2004																	
						ENE	FEB	MAR	ABR	MAY	JUN	JUL	AGO	SEP	OCT	NOV	DIC						
BSCT1	Abr/2004	1 mes	Abr/2004	REGIONAL	M.MARTINEZ																		
BSCT2	Abr/2004	1 mes	Abr/2004	REGIONAL	M.MARTINEZ																		
BSCT3	Abr/2004	1 mes	Abr/2004	REGIONAL	M.MARTINEZ																		
BSCT4	Abr/2004	6 meses	Sep/2004	REGIONAL	M.MARTINEZ/R.SALAS/R.CARVAJAL																		
BSCT5	Abr/2004	6 meses	Sep/2004	REGIONAL	M.MARTINEZ/R.SALAS																		
BSCT6	Abr/2004	6 meses	Sep/2004	REGIONAL	G. JIMENEZ																		
BSCT7	Abr/2004	6 meses	Sep/2004	REGIONAL	S. GALVEZ																		
BSCT8	Abr/2004	6 meses	Sep/2004	REGIONAL	F. MANCILLA																		
BSCT9	Abr/2004	6 meses	Sep/2004	REGIONAL	POR DESIGNAR																		
BSCT10	Abr/2004	1 mes	Abr/2004	REGIONAL	F. MANCILLA																		
BSCT11	Abr/2004	1 mes	Abr/2004	REGIONAL	F. MANCILLA																		
BSCT12	Jul/2004	6 meses	Dic/2004	REGIONAL	F. MANCILLA																		
BSCT13	Jul/2004	6 meses	Dic/2004	REGIONAL	F. MANCILLA																		
BSCT14	Jul/2004	6 meses	Dic/2004	REGIONAL	F. MANCILLA																		
BSCT15	Jul/2004	6 meses	Dic/2004	REGIONAL	POR DESIGNAR																		
BSCT16	Jul/2004	6 meses	Dic/2004	REGIONAL	M.MARTINEZ																		
BSCT17	Jul/2004	4 meses	Oct/2004	REGIONAL	R. PESCIO																		
BSCT18	Jul/2004	4 meses	Oct/2004	REGIONAL	M.MARTINEZ																		
BSCT19	Jul/2004	6 meses	Dic/2004	REGIONAL	POR DESIGNAR																		
BSCT20	Jul/2004	6 meses	Dic/2004	REGIONAL	POR DESIGNAR																		
BSCT21	Jul/2004	6 meses	Dic/2004	AGENCIAL	P.MONTIVERO/A.FERNANDEZ/J.FUENZALIDA																		
BSCT22	Jul/2004	6 meses	Dic/2004	AGENCIAL	P.MONTIVERO/A.FERNANDEZ/J.FUENZALIDA																		
BSCT23	Ene/2004	6 meses	Jun/2004	AGENCIAL	A. MIRANDA/F. MANCILLA																		
BSCT24	Ene/2004	9 meses	Sep/2004	AGENCIAL	P.MONTIVERO/A.FERNANDEZ/J.FUENZALIDA																		
BSCT25	Abr/2004	6 meses	Sep/2004	AREA	POR DESIGNAR																		
BSCT26	Ene/2004	9 meses	Sep/2004	REGIONAL	POR DESIGNAR																		
BSCT27	Ene/2004	9 meses	Sep/2004	REGIONAL	G.JIMENEZ/E.ASTUDILLO/J.FUENZALIDA																		
BSCT28	Ene/2004	12 meses	Dic/2004	REGIONAL	POR DESIGNAR																		
BSCT29	Ene/2004	12 meses	Dic/2004	REGIONAL	POR DESIGNAR																		
BSCT30	Ene/2004	12 meses	Dic/2004	REGIONAL	POR DESIGNAR																		
BSCT31	Ene/2004	6 meses	Jun/2004	REGIONAL	M.MARTINEZ																		
BSCT32	Abr/2004	6 meses	Sep/2004	AGENCIAL	POR DESIGNAR																		
BSCT33	Ene/2004	12 meses	Dic/2004	AGENCIAL	POR DESIGNAR																		
BSCT34	Ene/2004	12 meses	Dic/2004	REGIONAL	POR DESIGNAR																		
BSCT35	Ene/2004	12 meses	Dic/2004	REGIONAL	POR DESIGNAR																		
BSCT36	Ene/2004	12 meses	Dic/2004	REGIONAL	POR DESIGNAR																		
BSCT37	Ene/2004	12 meses	Dic/2004	REGIONAL	POR DESIGNAR																		

# MAPA ESTRATEGICO II REGION

"Regional líder en Seguridad y Salud Ocupacional, reconocidos por la **innovación** y calidad de los servicios con plena satisfacción y **fidelidad** de nuestros clientes"





**Para fines del año 2004, esperamos cuadruplicar los Excedentes Finales de la Institución**